



**A QUIEN CORRESPONDA
PRESENTE:**

Por medio del presente le envío un cordial saludo mismo que aprovecho para hacer de su conocimiento la siguiente información:

- Los terrenos del municipio pertenecen al periodo Cuaternario, compuestos por suelos aluvial, residual y lacustre; y del periodo terciario compuestos por calizas, rocas ígneas extrusivas, riolita, andesita, basalto, toba y brecha volcánica.
- los suelos dominantes pertenecen al tipo regosol eútrico y feozem háplico; y como suelo asociado se encuentra el tipo combisol crómico.
- La mayor parte del suelo tiene uso agrícola.

Anexo al presente copia de planos del Plan de desarrollo Urbano (1995) con el uso de suelo del municipio.

Sin otro particular por el momento, me despido y quedo a sus apreciables ordenes para cualquier duda o aclaración al respecto.

ATENTAMENTE

"2019, AÑO DEL CENTESIMO ANIVERSARIO LUCTOSO DE EMILIANO ZAPATA SALAZAR, EL CAUDILLO DEL SUR"

Tenamaxtlán, Jalisco, a 23 de diciembre de 2019.

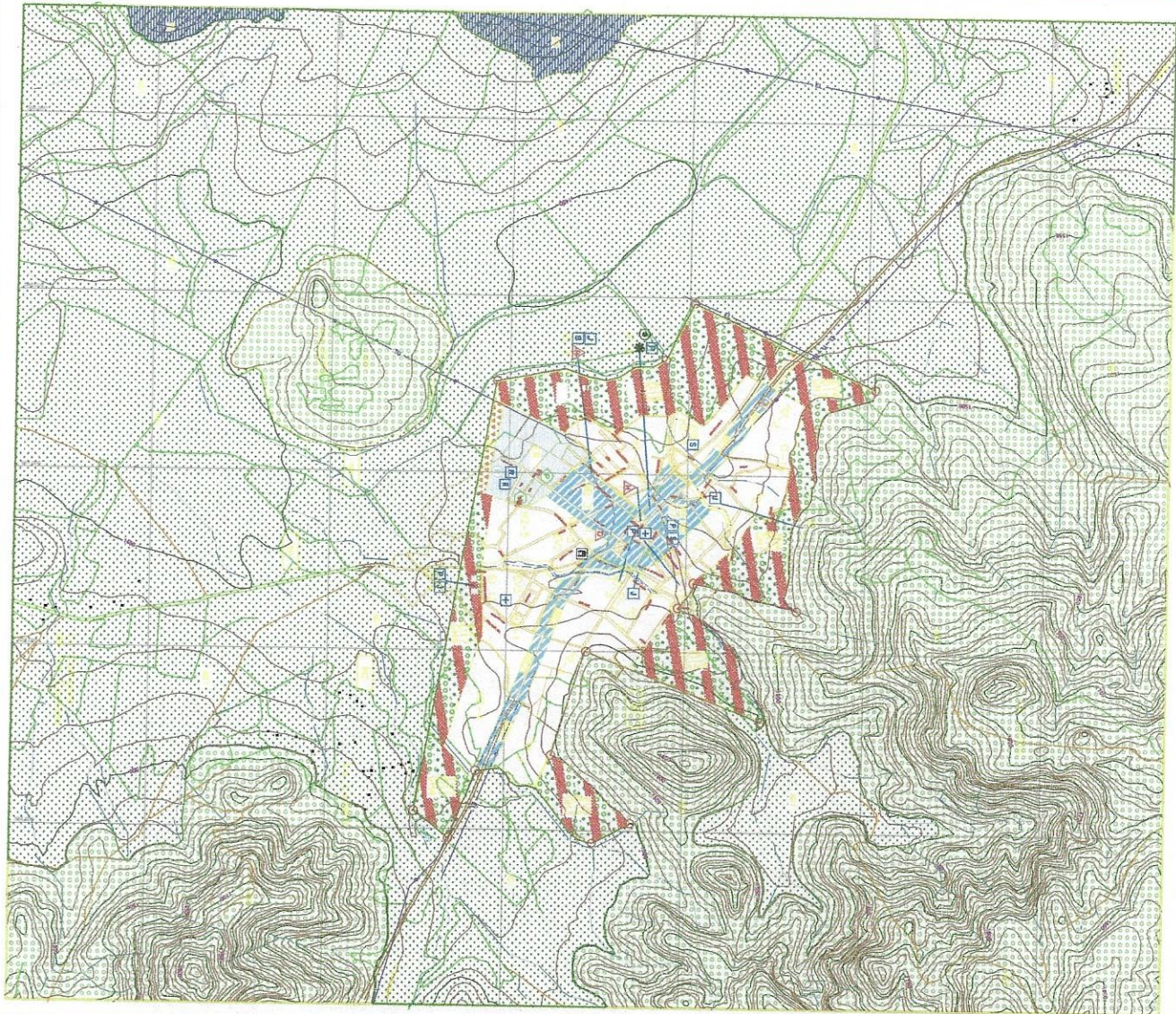


Ing. Simon Valdovinos Trujillo
DIRECTOR DE OBRAS PÚBLICAS

OBRAS PÚBLICAS
TENAMAXTLÁN, JAL.

PLAN DE DESARROLLO URBANO

TENAMAXTLAN, JALISCO



INSTITUTO NACIONAL DE ESTADÍSTICA Y GEOGRAFÍA

Simbología:

Tipos de zona:



Equipamiento urbano:



OTROS: 1. Zona de reserva, 2. Zona de protección, 3. Zona de desarrollo, 4. Zona de conservación, 5. Zona de reforestación, 6. Zona de saneamiento, 7. Zona de drenaje, 8. Zona de alumbrado, 9. Zona de riego, 10. Zona de irrigación, 11. Zona de drenaje, 12. Zona de saneamiento, 13. Zona de alumbrado, 14. Zona de riego, 15. Zona de irrigación.

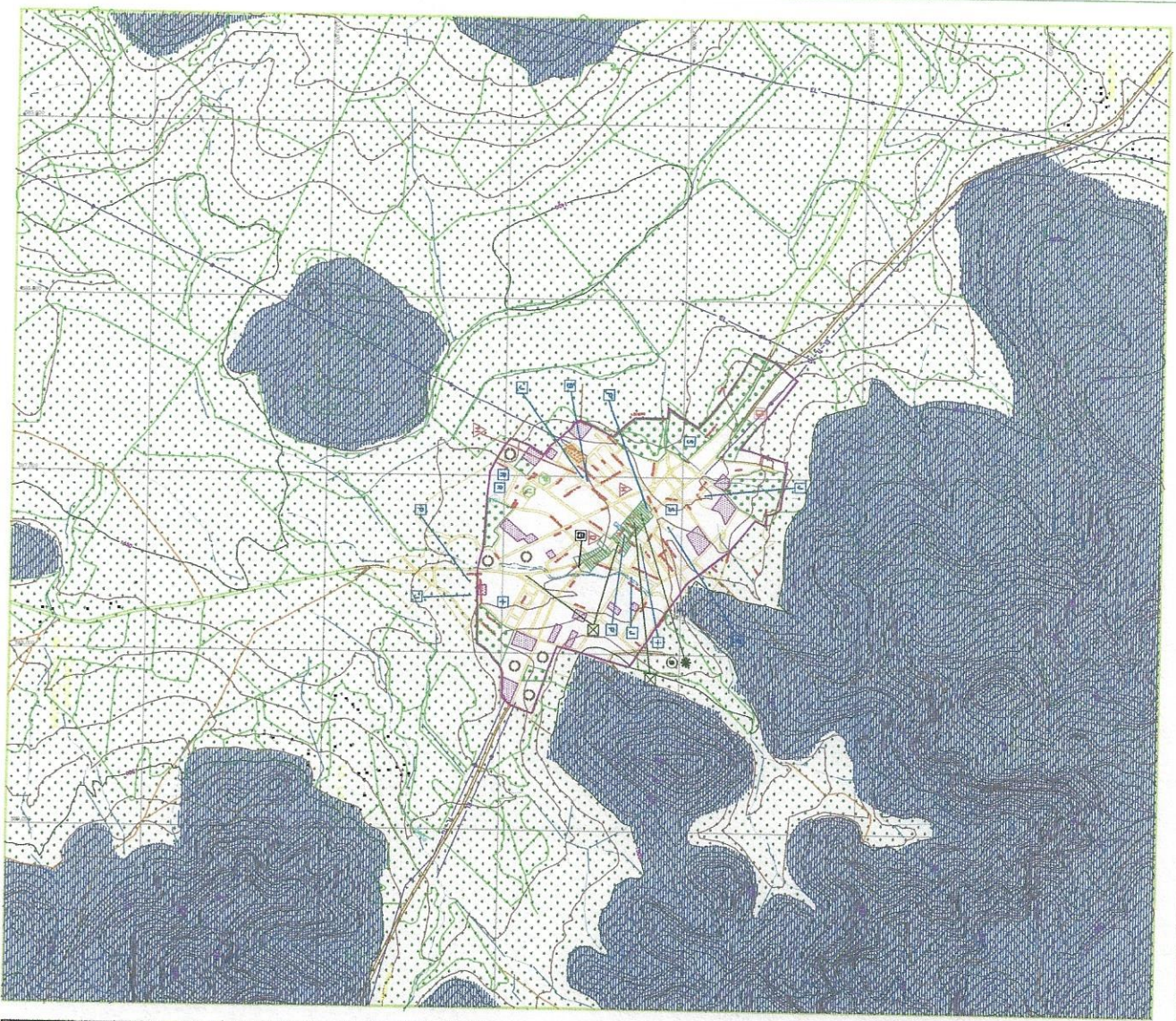
Planificación General del Suelo E-2

ESCALA 1 : 7,500

GOBIERNO DEL ESTADO DE JALISCO. SEDEUR

PLAN DE DESARROLLO URBANO

TENAMAXTLAN, JALISCO



SIMBOLOGIA:

UTILIZACION DEL SUELO

[Symbol]	[Symbol]	[Symbol]	[Symbol]	[Symbol]
[Symbol]	[Symbol]	[Symbol]	[Symbol]	[Symbol]
[Symbol]	[Symbol]	[Symbol]	[Symbol]	[Symbol]
[Symbol]	[Symbol]	[Symbol]	[Symbol]	[Symbol]
[Symbol]	[Symbol]	[Symbol]	[Symbol]	[Symbol]
[Symbol]	[Symbol]	[Symbol]	[Symbol]	[Symbol]
[Symbol]	[Symbol]	[Symbol]	[Symbol]	[Symbol]

EQUIPAMIENTO URBANO

[Symbol]	[Symbol]	[Symbol]	[Symbol]	[Symbol]
[Symbol]	[Symbol]	[Symbol]	[Symbol]	[Symbol]
[Symbol]	[Symbol]	[Symbol]	[Symbol]	[Symbol]
[Symbol]	[Symbol]	[Symbol]	[Symbol]	[Symbol]
[Symbol]	[Symbol]	[Symbol]	[Symbol]	[Symbol]
[Symbol]	[Symbol]	[Symbol]	[Symbol]	[Symbol]
[Symbol]	[Symbol]	[Symbol]	[Symbol]	[Symbol]

USO ACTIVO DEL SUELO

[Symbol]	[Symbol]	[Symbol]	[Symbol]	[Symbol]
[Symbol]	[Symbol]	[Symbol]	[Symbol]	[Symbol]

ESCALA 1 : 7,500

INICIAL, 1995

GOBIERNO DEL ESTADO DE JALISCO. SEDEFU